



ОГНЕСТОЙКИЕ КАБЕЛЬНЫЕ ЛИНИИ **ОКЛ КМ-FR LINE – РЭК**

СЕРТИФИЦИРОВАННЫЕ РЕШЕНИЯ НА ОСНОВЕ
КАБЕЛЬНЫХ ЛОТКОВ СИСТЕМА КМ® (ООО «КМ-ПРОФИЛЬ»)
И КАБЕЛЬНОЙ ПРОДУКЦИИ PRYSMIAN
(ООО «РЫБИНСКЭЛЕКТРОКАБЕЛЬ» - ООО «РЭК»).

Компании участники сертификата являются членами Ассоциации «Честная Позиция». Мы полностью разделяем и реализуем принципы добросовестной конкуренции. На практике это означает, что, выбирая СИСТЕМА КМ и Prysmian, клиент получает гарантированное качество продукции, полное соответствие заявленным техническим характеристикам и абсолютно прозрачные условия работы. Исключены любые недобросовестные методы как в производстве, так и в продажах, создавая тем самым честную и предсказуемую среду для долгосрочных проектов.

ОКЛ КМ-FR LINE – РЭК ВЫПОЛНЯЮТ ТРЕБОВАНИЯ ФЗ №123
И СЕРТИФИЦИРОВАНЫ ПО ГОСТ Р 53316.



ОГНЕСТОЙКИЕ КАБЕЛЬНЫЕ ЛИНИИ КРИТИЧЕСКИ ВАЖНЫ ДЛЯ РАБОТЫ:

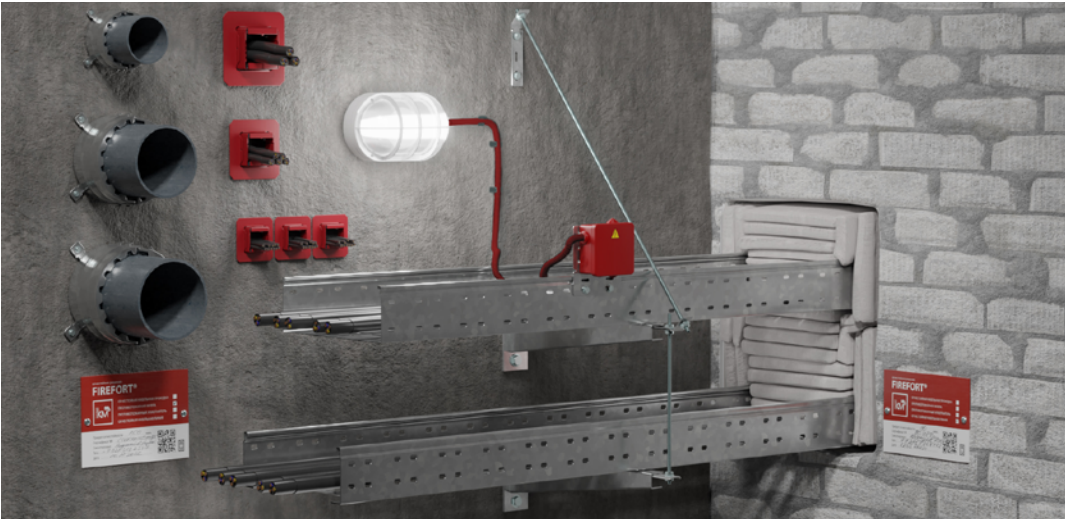
- систем пожарной сигнализации и оповещения
- аварийного освещения и вентиляции
- автоматического пожаротушения
- внутреннего противопожарного водоснабжения
- лифтов для пожарных расчетов

Огнестойкие кабельные линии допускается прокладывать горизонтально или вертикально по поверхностям стен и потолков. При этом необходимо строго соблюдать требования технического регламента по монтажу «ОКЛ КМ-FR Line – РЭК» ТРМ 001-2025 и инструкции по проектированию и монтажу ОКЛ «КМ-FR LINE», поскольку их нарушение может привести к некорректной работе системы или полному отказу функционирования ОКЛ, что ставит под угрозу пожарную безопасность объекта.

СОСТАВ ОКЛ КМ-FR LINE – РЭК.

ТМ Система КМ (ООО «КМ-Профиль»):

- Система металлических листовых, лестничных, проволочных лотков и аксессуаров к ним;
- Универсальные монтажные системы и аксессуары к ним;
- Многофункциональные монтажные СТРАТ-системы и аксессуары к ним;
- Огнестойкие распределительные коробки серии FIREFORT;
- Гофрированные трубы ПНД с антипиреном FIREFORT;
- Гофрированные трубы ПВХ FIREFORT;
- Электросварные трубы и аксессуары к ним;
- Крепежные аксессуары и метизная продукция, согласно каталогу продукции и АТР СИСТЕМА КМ.



Prysmian (ООО «РЭК»):

- Кабели силовые **N2XH FE 180 (N2XH-J FE 180, N2XH-O FE 180, 2XH FE 180, 2XH-J FE 180, 2XH-O FE 180)** сечением 1.5–240 мм², до 1 кВ, с изоляцией из сшитого полиэтилена (СПЭ) и оболочкой из полимерной композиции не содержащей галогенов.
- Кабели силовые **ППГнг(A)-FRHF, ППГ-Пнг(A)-FRHF** сечением 1.5–240 мм², до 1 кВ, безгалогенные;
- Кабели силовые **ВВГнг(A)-FRLS, ВВГ-Пнг(A)-FRLS** сечением 1.5–240 мм², не распространяющие горение;
- Кабели силовые **ВБШвнг(A)-FRLS** сечением 70–240 мм², не распространяющие горение.

ОСНОВНЫЕ ТРЕБОВАНИЯ МОНТАЖА ОКЛ КМ-FR LINE – РЭК.

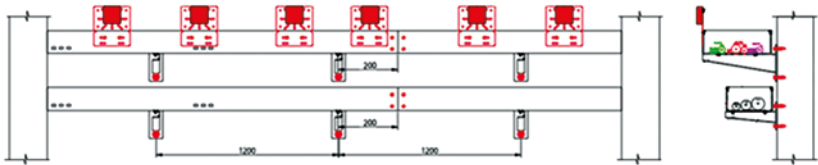
- Расстояние между опорами (подвесами на шпильках) не должно превышать 1200 мм
- Шаг крепления труб и кабеля скобами — 300 мм
Максимально допустимая нагрузка:
- Для листовых и лестничных лотков — 20 кг/м;
- Для проволочных лотков — 10 кг/м.

ВАЖНО! ПРИМЕНЕНИЕ ДАННОГО ОКЛ ДОПУСКАЕТСЯ К ПОВЕРХНОСТЯМ ИЗ МОНОЛИТНОГО ЖЕЛЕЗОБЕТОНА, ГАЗОБЕТОНА И ПОЛНОТЕЛОГО КИРПИЧА.

СПОСОБЫ ПРОКЛАДКИ ОКЛ КМ-FR LINE – РЭК.

Настоящие технические решения ОКЛ КМ-FR Line — РЭК обеспечивают создание эффективной системы для защиты силовых и контрольных кабелей от воздействия высоких температур и механических нагрузок при пожаре, гарантируя их работоспособность в критический период. Монтаж должен выполняться в строгом соответствии с приведенными ниже требованиями к материалам и компонентам.

ВАРИАНТ ГОРИЗОНТАЛЬНОЙ ПРОКЛАДКИ СПОСОБ №1



НАИМЕНОВАНИЕ	РАЗМЕРНЫЙ РЯД	АРТИКУЛ
Консоль сварная	100-800 мм	KS
Консоль сварная усиленная	100-800 мм	KSU
Консоль сварная усиленная тяжелая	100-800 мм	KSUT
Страт-консоль двойная усиленная 41-21	100-800 мм	2KSSU21-41
Страт-консоль одиночная усиленная 41-41	100-800 мм	KSSU41-41
Страт-консоль двойная усиленная 41-41	100-800 мм	2KSSU41-41
Страт-консоль одиночная усиленная 41-72	100-800 мм	KSSU41-72
Страт-консоль двойная усиленная 41-72	100-800 мм	2KSSU41-72

Металлические кабельные лотки СИСТЕМА КМ:

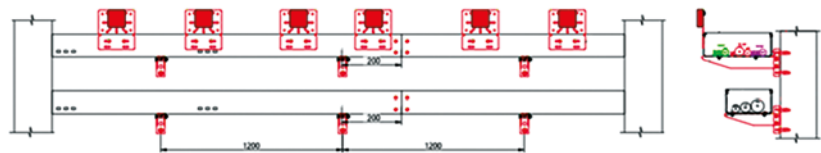
- Листовые перфорированные и неперфорированные толщиной от 0,7 мм
- Лестничные толщиной от 1,2 мм
- Проволочные толщиной от 4 мм

ВАЖНО! ФИКСАЦИЯ КАБЕЛЯ ВЫПОЛНЯЕТСЯ С ПОМОЩЬЮ СТАЛЬНЫХ СТЯЖЕК, ХОМУТОВ НКК ИЛИ МЕТАЛЛИЧЕСКИХ СКОБ. МЕТИЗЫ И КРЕПЕЖ СИСТЕМЫ ПОДБИРАЮТСЯ В СООТВЕТСТВИИ С АТР ТМ СИСТЕМА КМ.

Дополнительные компоненты:

Огнестойкие распределительные коробки (стальные и пластиковые) серии FIREFORT. Крепление коробок к лоткам осуществляется с помощью соответствующих монтажных пластин.

ВАРИАНТ
ГОРИЗОНТАЛЬНОЙ
ПРОКЛАДКИ
СПОСОБ №2



НАИМЕНОВАНИЕ	РАЗМЕРНЫЙ РЯД	АРТИКУЛ
Консоль сварная	100-800 мм	KS
Консоль сварная усиленная	100-800 мм	KSU
Консоль сварная усиленная тяжелая	100-800 мм	KSUT
Консоль без опоры	100-800 мм	KBO
Страт-консоль двойная усиленная 41-21	100-800 мм	2KSSU21-41
Страт-консоль одиночная усиленная 41-41	100-800 мм	KSSU41-41
Страт-консоль двойная усиленная 41-41	100-800 мм	2KSSU41-41
Страт-консоль одиночная усиленная 41-72	100-800 мм	KSSU41-72
Страт-консоль двойная усиленная 41-72	100-800 мм	2KSSU41-72

ВАЖНО! ДЛЯ ПОВЫШЕНИЯ ПРОЧНОСТИ КОНСОЛИ КВО РЕКОМЕНДУЕТСЯ ИСПОЛЬЗОВАТЬ РАСПОРКУ.

НАИМЕНОВАНИЕ	ТОЛЩИНА ПРОФИЛЯ	АРТИКУЛ
Универсальный профиль	От 1.5 мм	UP
Швеллер	От 1.5 мм	P
Опора для консолей	От 1.5 мм	OKM/OKB
Страт-профиль 41x21	От 1.5 мм	STP41-21
Страт-профиль 41x41	От 1.5 мм	STP41-41
Страт-профиль 41x72	От 1.5 мм	STP41-72
Двойной страт профиль 41x21	От 1.5 мм	2STP41-21
Двойной страт профиль 41x41	От 1.5 мм	2STP41-41
Двойной страт профиль 41x72	От 1.5 мм	2STP41-72

Металлические кабельные лотки СИСТЕМА КМ:

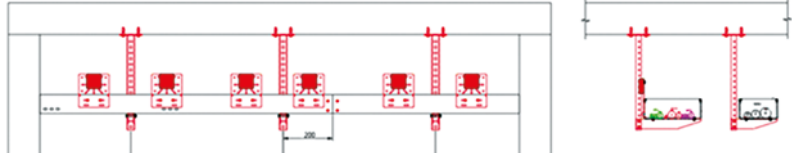
- Листовые перфорированные и неперфорированные толщиной от 0,7 мм
- Лестничные толщиной от 1,2 мм
- Проволочные толщиной от 4 мм

ВАЖНО! ФИКСАЦИЯ КАБЕЛЯ ВЫПОЛНЯЕТСЯ С ПОМОЩЬЮ СТАЛЬНЫХ СТЯЖЕК, ХОМУТОВ НКК ИЛИ МЕТАЛЛИЧЕСКИХ СКОБ. МЕТИЗЫ И КРЕПЕЖ СИСТЕМЫ ПОДБИРАЮТСЯ В СООТВЕТСТВИИ С АТР ТМ СИСТЕМА КМ.

Дополнительные компоненты:

Огнестойкие распределительные коробки (стальные и пластиковые) серии FIREFORT. Крепление коробок к лоткам осуществляется с помощью соответствующих монтажных пластин.

ВАРИАНТ
ГОРИЗОНТАЛЬНОЙ
ПРОКЛАДКИ
СПОСОБ №3



НАИМЕНОВАНИЕ	РАЗМЕРНЫЙ РЯД	АРТИКУЛ
Консоль сварная	100-800 мм	KS
Консоль сварная усиленная	100-800 мм	KSU
Консоль сварная усиленная тяжелая	100-800 мм	KSUT
Консоль без опоры	100-800 мм	KBO
Страт-консоль двойная усиленная 41-21	100-800 мм	2KSSU21-41
Страт-консоль одиночная усиленная 41-41	100-800 мм	KSSU41-41
Страт-консоль двойная усиленная 41-41	100-800 мм	2KSSU41-41
Страт-консоль одиночная усиленная 41-72	100-800 мм	KSSU41-72
Страт-консоль двойная усиленная 41-72	100-800 мм	2KSSU41-72

ВАЖНО! ДЛЯ ПОВЫШЕНИЯ ПРОЧНОСТИ КОНСОЛИ КВО РЕКОМЕНДУЕТСЯ ИСПОЛЬЗОВАТЬ РАСПОРКУ.

НАИМЕНОВАНИЕ	ТОЛЩИНА ПРОФИЛЯ	АРТИКУЛ
Универсальная потолочная стойка усиленная	От 2.5 мм	UPTU
Стойка потолочная усиленная	От 2.5 мм	PSTU
Универсальная потолочная стойка двойная усиленная	От 2.5 мм	2UPTU
Стойка потолочная двойная усиленная	От 2.5 мм	2PSTU
Страт стойка усиленная 41-41	От 2.5 мм	PSTPH41
Страт стойка усиленная 41-72	От 2.5 мм	PSTPH72
Страт стойка двойная усиленная 41-21	От 2.5 мм	2PSTPH21
Страт стойка двойная усиленная 41-41	От 2.5 мм	2PSTPH41
Страт стойка двойная усиленная 41-72	От 2.5 мм	2PSTPH72

Металлические кабельные лотки СИСТЕМА КМ:

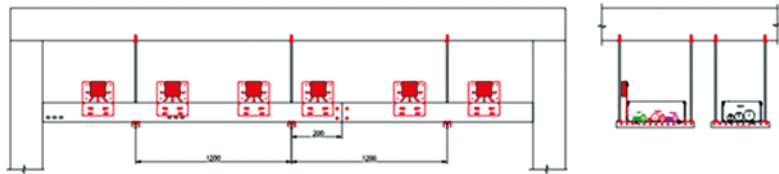
- Листовые перфорированные и неперфорированные толщиной от 0,7 мм
- Лестничные толщиной от 1,2 мм
- Проволочные толщиной от 4 мм

ВАЖНО! ФИКСАЦИЯ КАБЕЛЯ ВЫПОЛНЯЕТСЯ С ПОМОЩЬЮ СТАЛЬНЫХ СТЯЖЕК, ХОМУТОВ НКК ИЛИ МЕТАЛЛИЧЕСКИХ СКОБ. МЕТИЗЫ И КРЕПЕЖ СИСТЕМЫ ПОДБИРАЮТСЯ В СООТВЕТСТВИИ С АТР ТМ СИСТЕМА КМ.

Дополнительные компоненты:

Огнестойкие распределительные коробки (стальные и пластиковые) серии FIREFORT. Крепление коробок к лоткам осуществляется с помощью соответствующих монтажных пластин.

ВАРИАНТ
ГОРИЗОНТАЛЬНОЙ
ПРОКЛАДКИ
СПОСОБ №4



ВАЖНО! ПРИМЕНЯТЬ ШПИЛЬКУ ДИАМЕТРОМ НЕ МЕНЕЕ М8. ПРИ ИСПОЛЬЗОВАНИИ СОЕДИНИТЕЛЬНОЙ ГАЙКИ НЕОБХОДИМО ИСПОЛЬЗОВАТЬ ШПИЛЬКУ ДИАМЕТРОМ НЕ МЕНЕЕ М10 И ОБЯЗАТЕЛЬНО ЗАКОНТРИТЬ ГАЙКУ С ОБЕИХ СТОРОН.

НАИМЕНОВАНИЕ	ТОЛЩИНА ПРОФИЛЯ	АРТИКУЛ
Универсальный профиль	От 1.5 мм	UP
Швеллер	От 1.5 мм	P
L-профиль	От 1.5 мм	L
Z-образный профиль	От 1.5 мм	Z
Страт-профиль 41x21	От 1.5 мм	STP41-21
Страт-профиль 41x41	От 1.5 мм	STP41-41
Страт-профиль 41x72	От 1.5 мм	STP41-72
Двойной страт профиль 41x21	От 1.5 мм	2STP41-21
Двойной страт профиль 41x41	От 1.5 мм	2STP41-41
Двойной страт профиль 41x72	От 1.5 мм	2STP41-72

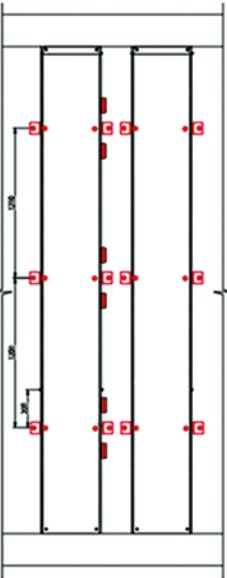
Металлические кабельные лотки СИСТЕМА КМ:

- Листовые перфорированные и неперфорированные толщиной от 0,7 мм
- Лестничные толщиной от 1,2 мм
- Проволочные толщиной от 4 мм

ВАЖНО! ФИКСАЦИЯ КАБЕЛЯ ВЫПОЛНЯЕТСЯ С ПОМОЩЬЮ СТАЛЬНЫХ СТЯЖЕК. МЕТИЗЫ И КРЕПЕЖНЫЕ ЭЛЕМЕНТЫ ПОДБИРАЮТСЯ В СООТВЕТСТВИИ С АЛЬБОМОМ ТИПОВЫХ РЕШЕНИЙ ТМ СИСТЕМА КМ.

Дополнительные компоненты:

Огнестойкие распределительные коробки (стальные и пластиковые) серии FIREFORT.
Крепление коробок к лоткам осуществляется с помощью соответствующих монтажных пластин.



ВАРИАНТ
ВЕРТИКАЛЬНОЙ
ПРОКЛАДКИ
СПОСОБ №5

НАИМЕНОВАНИЕ	РАЗМЕРНЫЙ РЯД	АРТИКУЛ
Универсальная скоба	100-800 мм	US
Универсальный кронштейн настенный	-	UKS

Металлические кабельные лотки СИСТЕМА КМ:

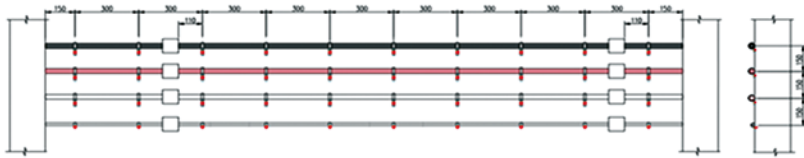
- Листовые перфорированные и неперфорированные толщиной от 0,7 мм
- Лестничные толщиной от 1,2 мм
- Проволочные толщиной от 4 мм

ВАЖНО! ФИКСАЦИЯ КАБЕЛЯ ВЫПОЛНЯЕТСЯ С ПОМОЩЬЮ СТАЛЬНЫХ СТЯЖЕК, ХОМУТОВ НКК ИЛИ МЕТАЛЛИЧЕСКИХ СКОБ. МЕТИЗЫ И КРЕПЕЖ СИСТЕМЫ ПОДБИРАЮТСЯ В СООТВЕТСТВИИ С АТР ТМ СИСТЕМА КМ.

Дополнительные компоненты:

Огнестойкие распределительные коробки (стальные и пластиковые) серии FIREFORT.
Крепление коробок к лоткам осуществляется с помощью соответствующих монтажных пластин.

ВАРИАНТ ПРОКЛАДКИ
БЕЗ ИСПОЛЬЗОВАНИЯ
ЛОТКОВ
СПОСОБ №6



НАИМЕНОВАНИЕ	РАЗМЕРНЫЙ РЯД	АРТИКУЛ
Дюбель металлический универсальный	ø5 – 6 мм	DB
Скоба металлическая однолапковая/двухлапковая	8x9 – 50x51 мм	SO/SD
Саморез полукруглый DIN 7981	4.8x32	SMR

ВАЖНО! КРЕПЛЕНИЕ ОДНОЛАПКОВОЙ СКОБЫ ОСУЩЕСТВЛЯЕТСЯ ЛАПКОЙ ВНИЗ.

Дополнительные компоненты:

- Гофрированные ПВХ трубы самозатухающие серии FIREFORT Ø от 16 до 50 мм
- Гофрированные ПНД трубы с антипиреном серии FIREFORT Ø от 16 до 50 мм
- Электросварные трубы толщиной от 1.2 мм Ø от 16 до 63 мм
- Огнестойкие распределительные коробки (стальные и пластиковые) серии FIREFORT.

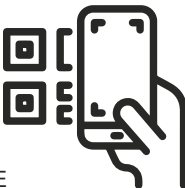


ПОДРОБНАЯ ИНФОРМАЦИЯ ПО ПРИМЕНЕНИЮ СИСТЕМЫ
ОКЛ КМ-FR LINE – РЭК ПРЕДСТАВЛЕНА В ТЕХНИЧЕСКОМ
РЕГЛАМЕНТЕ ТРМ 001-2025



АТР СИТЕМА КМ

БЫСТРЫЙ ДОСТУП
НА ЛЮБОМ УСТРОЙСТВЕ



ВРЕМЯ СОХРАНЕНИЯ РАБОТОСПОСОБНОСТИ СИСТЕМЫ

ТИП КРЕПЛЕНИЯ	ПРОКЛАДКА В	МАРКА КАБЕЛЯ	МИНИМАЛЬНОЕ ВРЕМЯ СОХРАНЕНИЕ РАБОТОСПОСОБНОСТИ, мин
Способ прокладки №1	Неперфорированный лоток	N2XH-J/-O FE 180	37
		ППГнг(А)-FRHF	24
		ВВГнг(А)-FRLS	14
		ВБШвнг(А)-FRLS	35
	Перфорированный лоток	N2XH-J/-O FE 180	22
		ППГнг(А)-FRHF	28
		ВВГнг(А)-FRLS	25
		ВБШвнг(А)-FRLS	17
	Проволочный лоток	N2XH-J/-O FE 180	62
		ППГнг(А)-FRHF	62
		ВВГнг(А)-FRLS	62
		ВБШвнг(А)-FRLS	-
	Лестничный лоток	N2XH-J/-O FE 180	25
		ППГнг(А)-FRHF	42
		ВВГнг(А)-FRLS	29
		ВБШвнг(А)-FRLS	35
ТИП КРЕПЛЕНИЯ	ПРОКЛАДКА В	МАРКА КАБЕЛЯ	МИНИМАЛЬНОЕ ВРЕМЯ СОХРАНЕНИЕ РАБОТОСПОСОБНОСТИ, мин
Способ прокладки №2	Неперфорированный лоток	N2XH-J/-O FE 180	53
		ППГнг(А)-FRHF	33
		ВВГнг(А)-FRLS	10
		ВБШвнг(А)-FRLS	28
	Перфорированный лоток	N2XH-J/-O FE 180	20
		ППГнг(А)-FRHF	21
		ВВГнг(А)-FRLS	21
		ВБШвнг(А)-FRLS	25
	Проволочный лоток	N2XH-J/-O FE 180	49
		ППГнг(А)-FRHF	52
		ВВГнг(А)-FRLS	49
		ВБШвнг(А)-FRLS	-
	Лестничный лоток	N2XH-J/-O FE 180	24
		ППГнг(А)-FRHF	27
		ВВГнг(А)-FRLS	33
		ВБШвнг(А)-FRLS	31
ТИП КРЕПЛЕНИЯ	ПРОКЛАДКА В	МАРКА КАБЕЛЯ	МИНИМАЛЬНОЕ ВРЕМЯ СОХРАНЕНИЕ РАБОТОСПОСОБНОСТИ, мин
Способ прокладки №3	Неперфорированный лоток	N2XH-J/-O FE 180	29
		ППГнг(А)-FRHF	32
		ВВГнг(А)-FRLS	40
		ВБШвнг(А)-FRLS	32
	Перфорированный лоток	N2XH-J/-O FE 180	27
		ППГнг(А)-FRHF	33
		ВВГнг(А)-FRLS	18
		ВБШвнг(А)-FRLS	18
	Проволочный лоток	N2XH-J/-O FE 180	62
		ППГнг(А)-FRHF	62
		ВВГнг(А)-FRLS	50
		ВБШвнг(А)-FRLS	-
	Лестничный лоток	N2XH-J/-O FE 180	27
		ППГнг(А)-FRHF	39
		ВВГнг(А)-FRLS	43
		ВБШвнг(А)-FRLS	49

ОКЛ КМ-FR LINE – РЭК

ТИП КРЕПЛЕНИЯ	ПРОКЛАДКА В	МАРКА КАБЕЛЯ	МИНИМАЛЬНОЕ ВРЕМЯ СОХРАНЕНИЕ РАБОТОСПОСОБНОСТИ, мин
Способ прокладки №4	Неперфорированный лоток	N2XH-J/-O FE 180	29
		ППГнг(А)-FRHF	62
		ВВГнг(А)-FRLS	21
		ВБШвнг(А)-FRLS	11
	Перфорированный лоток	N2XH-J/-O FE 180	24
		ППГнг(А)-FRHF	45
		ВВГнг(А)-FRLS	14
		ВБШвнг(А)-FRLS	32
	Проволочный лоток	N2XH-J/-O FE 180	24
		ППГнг(А)-FRHF	40
		ВВГнг(А)-FRLS	36
		ВБШвнг(А)-FRLS	-
	Лестничный лоток	N2XH-J/-O FE 180	28
		ППГнг(А)-FRHF	33
		ВВГнг(А)-FRLS	38
		ВБШвнг(А)-FRLS	39
ТИП КРЕПЛЕНИЯ	ПРОКЛАДКА В	МАРКА КАБЕЛЯ	МИНИМАЛЬНОЕ ВРЕМЯ СОХРАНЕНИЕ РАБОТОСПОСОБНОСТИ, мин
Способ прокладки №5	Неперфорированный лоток	N2XH-J/-O FE 180	62
		ППГнг(А)-FRHF	23
		ВВГнг(А)-FRLS	62
		ВБШвнг(А)-FRLS	27
	Перфорированный лоток	N2XH-J/-O FE 180	31
		ППГнг(А)-FRHF	65
		ВВГнг(А)-FRLS	38
		ВБШвнг(А)-FRLS	28
	Проволочный лоток	N2XH-J/-O FE 180	19
		ППГнг(А)-FRHF	17
		ВВГнг(А)-FRLS	48
		ВБШвнг(А)-FRLS	-
	Лестничный лоток	N2XH-J/-O FE 180	31
		ППГнг(А)-FRHF	44
		ВВГнг(А)-FRLS	37
		ВБШвнг(А)-FRLS	58
ТИП КРЕПЛЕНИЯ	ПРОКЛАДКА В	МАРКА КАБЕЛЯ	МИНИМАЛЬНОЕ ВРЕМЯ СОХРАНЕНИЕ РАБОТОСПОСОБНОСТИ, мин
Способ прокладки №6	Гофрированная ПВХ труба	N2XH-J/-O FE 180	45
		ППГнг(А)-FRHF	53
		ВВГнг(А)-FRLS	40
		ВБШвнг(А)-FRLS	-
	Гофрированная ПНД труба	N2XH-J/-O FE 180	50
		ППГнг(А)-FRHF	43
		ВВГнг(А)-FRLS	50
		ВБШвнг(А)-FRLS	-
	Электросварная труба	N2XH-J/-O FE 180	40
		ППГнг(А)-FRHF	65
		ВВГнг(А)-FRLS	46
		ВБШвнг(А)-FRLS	-
	Открытая прокладка	N2XH-J/-O FE 180	47
		ППГнг(А)-FRHF	65
		ВВГнг(А)-FRLS	37
		ВБШвнг(А)-FRLS	-

СИСТЕМА КМ И ЗАВОД «РЫБИНСКЭЛЕКТРОКАБЕЛЬ» (PRYSMIAN) ПРЕДСТАВЛЯЮТ ГОТОВЫЕ РЕШЕНИЯ ДЛЯ ОГНЕСТОЙКИХ ЛИНИЙ (ОКЛ)

Компания «КМ-профиль» (ТМ СИСТЕМА КМ) укрепляет статус ответственного разработчика комплексных решений в области пожаробезопасных систем. В партнёрстве с кабельным заводом ООО «Рыбинскэлектрокабель» (Prysmian) компания реализовали полный цикл работ и получила собственный сертификат на огнестойкие кабельные линии (ОКЛ).

Наличие сертификата — гарантия для заказчика: вы получаете не просто отдельные компоненты, а готовое, документально подтверждённое решение от одного поставщика. Вся система — от кабеля до варианта его прокладки — соответствует строгим нормам пожарной безопасности, что упрощает согласование, снижает проектные и эксплуатационные риски.



Ключевые преимущества сертификата ОКЛ от СИСТЕМА КМ:

- НАДЕЖНОСТЬ** Заказчик работает с одним партнером – «КМ-профиль» (ТМ СИСТЕМА КМ). Компания несет ответственность за соответствие системы сертифицированным требованиям: от подбора необходимых комплектующих и проведения испытаний в аккредитованной лаборатории до правильного монтажа.
- УПРОЩЕНИЕ ДОКУМЕНТООБОРОТА** Компания предоставляет полный пакет документов (копии сертификатов, технические решения) для беспрепятственного согласования с надзорными органами. Это позволяет заказчику экономить время и ресурсы.
- ТЕХНИЧЕСКАЯ ЭКСПЕРТИЗА** Решения основаны на многолетнем экспертном опыте и собственном техническом регламенте по монтажу «ОКЛ КМ-FR Line-РЭК» (ТРМ 001-2025).
- ШИРОТА ПРИМЕНЕНИЯ** Система предусматривает 6 различных сертифицированных методов монтажа. Это позволяет выбрать оптимальное решение для любых условий объекта без потери в уровне безопасности.

Сертификация охватывает следующие марки кабеля:

- N2XH FE 180 (N2XH-J FE 180, N2XH-O FE 180...)
- Длительно допустимая температура проводника на 28% выше, чем для традиционных безгалогеновых кабелей ППГнг(А)-FRHF
- Длительно-допустимый ток до 26% выше
- Допустимая температура короткого замыкания на 56% выше, чем для ППГнг(А)-FRHF
- Тоньше и легче ППГнг(А)-HF
- ППГнг(А)-FRHF, ППГ-Пнг(А)-FRHF
- ВВГнг(А)-FRLS, ВВГ-Пнг(А)-FRLS
- ВБШвнг(А)-FRLS.

УКАЗАННЫЕ МАРКИ КАБЕЛЯ И КАБЕЛЕНЕСУЩИЕ КОНСТРУКЦИИ ПРОШЛИ ТИПОВЫЕ ИСПЫТАНИЯ В СООТВЕТСТВИИ С ТРЕБОВАНИЯМИ ГОСТ Р 53316.

ДЛЯ ИСПЫТАНИЙ ОТОБРАНЫ ОБРАЗЦЫ КАБЕЛЕЙ С МИНИМАЛЬНЫМ, СРЕДНИМ И МАКСИМАЛЬНЫМ СЕЧЕНИЯМИ ОТ 1,5 мм² ДО 240 мм².

ВЫБИРАЯ СЕРТИФИЦИРОВАННЫЕ РЕШЕНИЯ ОКЛ ОТ СИСТЕМА КМ, ВЫ ВЫБИРАЕТЕ НЕ ПРОСТО ПРОДУКТ, А ТЕХНОЛОГИЧЕСКОЕ ПАРТНЕРСТВО, ГДЕ ЗА КАЖДЫМ ЭТАПОМ СТОИТ НАША ЭКСПЕРТИЗА И ГОТОВНОСТЬ НЕСТИ ОТВЕТСТВЕННОСТЬ ЗА ОБЩИЙ РЕЗУЛЬТАТ.

СЕРТИФИКАТ ОКЛ ОТ СИСТЕМА КМ — ВАШ НАДЕЖНЫЙ ФУНДАМЕНТ ДЛЯ БЕЗОПАСНОГО ПРОЕКТА.

КЛЮЧЕВАЯ ЦЕННОСТЬ СЕРТИФИКАТА СИСТЕМА КМ – ОТВЕТСТВЕННОСТЬ ПОСТАВЩИКА НА ВСЕХ ЭТАПАХ.

МЫ БЕРЕМ НА СЕБЯ ПОЛНЫЙ ЦИКЛ: ОТ РАЗРАБОТКИ ТЕХНИЧЕСКОГО РЕШЕНИЯ И ПОДБОРА КОМПОНЕНТОВ С ВЕДУЩИМ ПРОИЗВОДИТЕЛЕМ КАБЕЛЯ ДО ОРГАНИЗАЦИИ ИСПЫТАНИЙ, ПОЛУЧЕНИЯ СЕРТИФИКАТА И ПРЕДОСТАВЛЕНИЯ ВСЕЙ СОПРОВОДИТЕЛЬНОЙ ДОКУМЕНТАЦИИ. ВАША УВЕРЕННОСТЬ В ПОЖАРНОЙ БЕЗОПАСНОСТИ ОБЪЕКТА СТАНОВИТСЯ НАШЕЙ ЗОНОЙ ОТВЕТСТВЕННОСТИ.

Если в нашем каталоге нет готового решения под задачи вашего проекта, мы предлагаем индивидуальный подход. Наша команда проведет специализированные испытания и оформит сертификат соответствия ГОСТ Р 53316, полностью адаптированный под ваши требования. Мы учтем все нюансы: от специфических узлов и способов прокладки до точных технических характеристик и состава продукции.

Вся информация о наших комплексных решениях собрана в одном месте.

Ознакомиться с системой огнестойких кабельных линий на основе металлических лотков и огнестойких продуктов ТМ СИСТЕМА КМ — ОКЛ КМ-FR-Line — вы можете в специальном разделе на сайте km1.ru.



для быстрого перехода
ПРОСТО НАВЕДИТЕ КАМЕРУ
СМАРТФОНА НА QR-КОД:




В разделе представлено все необходимое:

- Назначение и область применения системы ОКЛ;
- Подробная инструкция по монтажу;
- Калькулятор ОКЛ;
- Ответы на часто задаваемые вопросы;
- Актуальные сертификаты для скачивания.


УБЕДИТЕСЬ В НАДЕЖНОСТИ СИСТЕМ **ОКЛ КМ-FR-LINE**, КОТОРЫЕ ОБЕСПЕЧИВАЮТ БЕЗОПАСНОСТЬ ВАШИХ ОБЪЕКТОВ В СТРОГОМ СООТВЕТСТВИИ С ТРЕБОВАНИЯМИ. ПЕРЕХОДИТЕ В РАЗДЕЛ И ИЗУЧАЙТЕ ПОЛНЫЙ КОМПЛЕКТ МАТЕРИАЛОВ — ОТ ТЕХНИЧЕСКОЙ ДОКУМЕНТАЦИИ ДО ОНЛАЙН-ИНСТРУМЕНТОВ ДЛЯ РАСЧЁТА.



 МО, Красногорск, р.п. Нахабино,
Вокзальный переулок, д.6А, помещ. 1

 info@km1.ru

 +7 (495) 120 55 35; 8 (800) 300 68 23

 km1.ru